

הוראות שליחת דוא"ל לשאלות ועזרה בתוכנות ובלמודים

שלום רב,

- מסמך זה נועד להקל עליכם ועלי ולהסביר לכם כיצד לשלוח דוא"ל בצורה הברורה ביותר על מנת לקבל את המענה הברור ביותר.
- יש לציין את שמכם, הקורס והתוכנה אותה אתם לומדים בגוף ההודעה או בנושא.
- במידה והשאלה מורכבת יש לצרף את הקובץ עליו אתם עובדים, כולל הסבר הבעיה/השאלה באותו הדוא"ל.
- במידה ויבאתם קובץ מקור אל אילוסטרייטור או אינדיזיין ואתם מבססים את הייצירה שלכם עליו יש לצרפו לדוא"ל.
- אין לשלוח דוא"ל השוקל יותר מ-10 מטה.
- במידת הצורך יש לצרף צילום מסך של המצב איתו אתם מתמודדים.

הוראות צילום מסך בווינדוס:

- צלמו את המסך במצב הבעייתי באמצעות מקש prt scrn לרוב הוא נמצא בצידי העליון ימני של המקלדת.
- הפעילו את הצייר/paint
- בווינדוס עיברי - על-ידי לחיצה על לחצן התחל, לחיצה על כל התוכניות, לחיצה על עזרים ולאחר מכן לחיצה על צייר.
- בווינדוס אנגלי - על-ידי לחיצה על לחצן Start, לחיצה על Programs, לחיצה על Accessories ולאחר מכן לחיצה על Paint.
- לחצו במקלדת על שילוב המקשים ctrl+v לשם הדבקה.
- גשו לתפריט העליון ל-file ואת פקודת save as ושמו את הקובץ כ-jpg.
- צרפו את הקובץ אל הדוא"ל ובו תיאור הבעיה/שאלה וכו'.

הוראות צילום מסך במקינטוש:

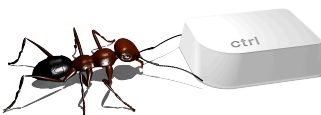
- צלמו את המסך במצב הבעייתי באמצעות שילוב המקשים Cmd+shift+4 סמנו את האיזור באמצעות העכבר אותו תרצו לצלם.
- צרפו את הקובץ אל הדוא"ל ובו תיאור הבעיה/שאלה וכו'.

כתובת הדוא"ל לשליחה: itailu@gmail.com

לתשומת לבכם, במידה ולא קיבלתם מענה לדוא"ל תוך יומיים, בידקו שאכן שלחתם לכתובת הנכונה וע"פ ההסבר.

בברכת הצלחה בלימודים
איתי לוסטגרטן - גרפיקאי ומרצה

את הקובץ הזה תוכלו למצא גם בקישור: <http://www.illustrgarten.com/downloads/mailinstructions.pdf>



www.illustrgarten.com