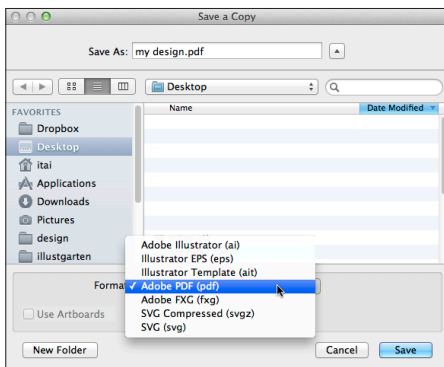
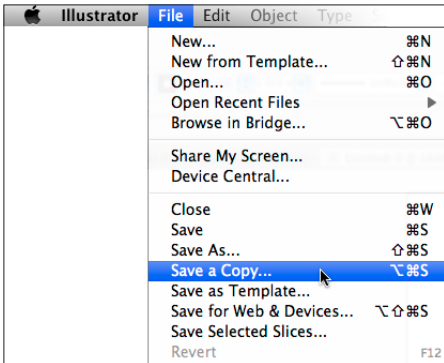


הגשת חומרים גרפיים להדפסה בבתי דפוס דיגיטלים

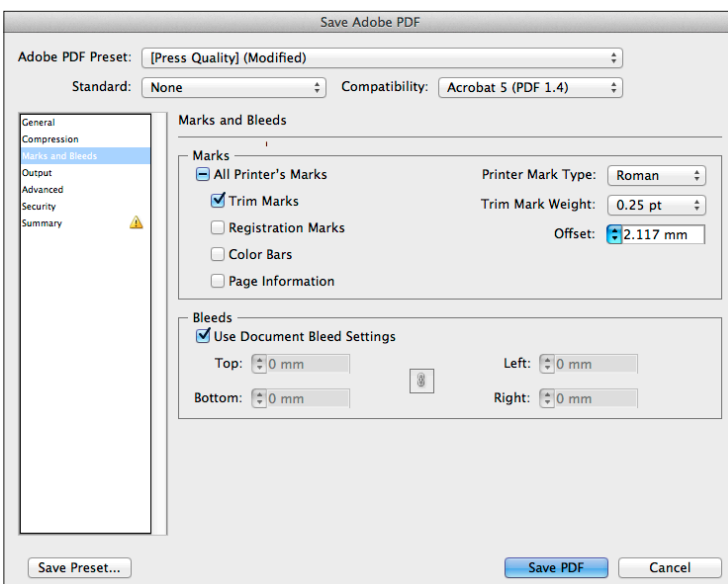
על מנת להגיש להדפסה עליכם ליצור (לסגור) קובץ PDF מאילוסטרייטור ו/או מאינדיזיין, כמו כן כדאי להביא לדפוס כגיבוי קובץ מקורי (פתוח) ותקייה ובה כל התמונות או הקישורים שמוקמו בעיצוב וקובץ ובו מלל במצב מומר לצורה. בכדי להמיר את המלל לצורה, בחרו בכל תיבות המלל שבאילוסטרייטור והשתמשו בפקודת Create Outlines שבתפריט .Type השגיחו לשמור את הקובץ ובו המלל המומר כמסמך שונה מהמקור.

שמירת קובץ PDF באילוסטרייטור:

גשו לתפריט File ובאמצעות תת-תפריט Save a Copy הציגו את חלון השמירה.



בתחתית חלון השמירה בחרו באפשרות Adobe PDF

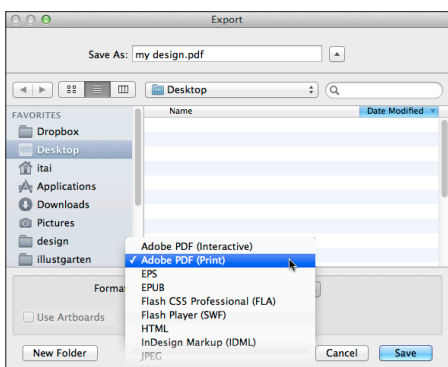
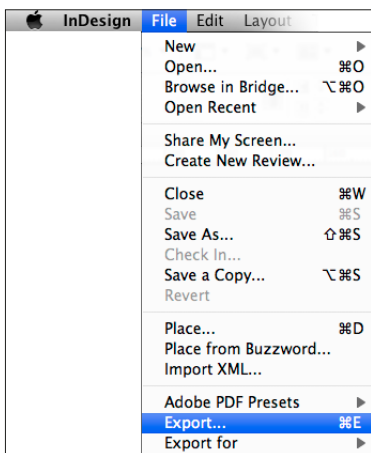


באפשרות Adobe PDF Preset בחרו את אפשרות Quality, במידה והקובץ שלכם כולל הגדרת Bleed (גלישה) גשו לאפשרות Marks and Bleeds במידה ותמצו שיופיעו סימני חיתוך בהדפסה סמנו את אפשרות Trim Marks וכמו כן את אפשרות הגלישה Use Document Bleed Settings

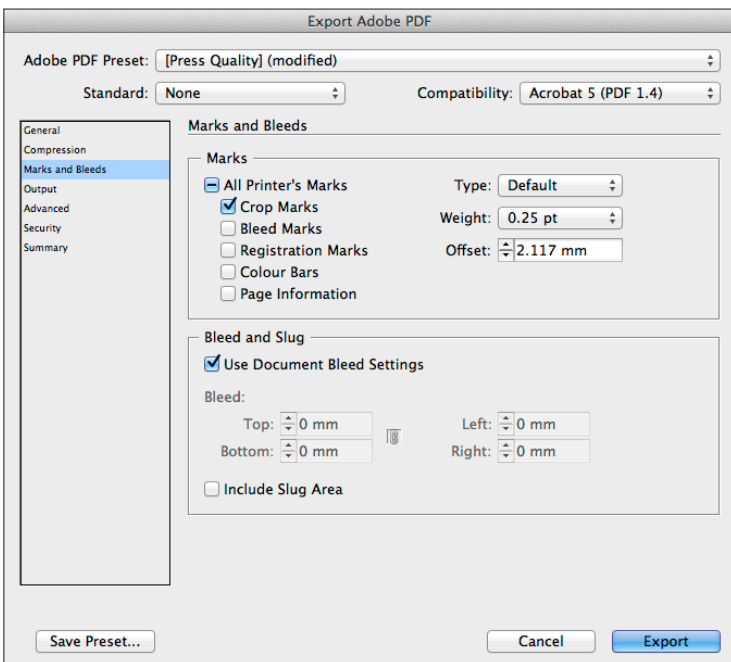


קובצי אינדיזיין מומלץ לא לנייד ולכן קובץ PDF עדיף. במידה וכן תרצו לנייד קובץ אינדיזיין השתמשו בפקודת Package שבתפריט File על מנת לאסוף את קובץ האינדיזיין על כל תמונות והקישורים, לאחר לחיצה על פקודת Package (ואישור שני החלונות שיופיעו) תתבקשו לבחור מיקום ושם תקייה לאיסוף.

שמירת קובץ PDF באינדיזיין:
גשו לתפריט File ובאמצעות תת-תפריט Export הציגו את חלון היצוא.



בתחתית חלון היצוא בחרו באפשרות Adobe PDF (Print)



באפשרות Adobe PDF Preset בחרו את אפשרות Press Quality, במידה והקובץ שלכם כולל הגדרת Bleed (גלישה) גשו לאפשרות Marks and Bleeds על מנת שיופיעו סימני חיתוך בהדפסה סמנו את אפשרות Crop Marks וכמו כן את אפשרות הגלישה Use Document Bleed Settings.

את הקובץ הזה תוכלו למצא גם בקישור: <http://www.illustgarten.com/downloads/press4digital.pdf>

